



## 集装箱货柜干燥剂

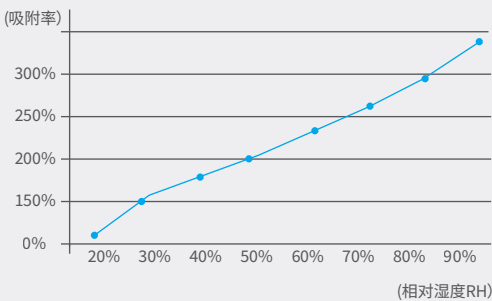
### 产品概述

集装箱货柜干燥剂是一种专为海运 / 陆运集装箱及各类密闭存储环境设计, 通过高效吸湿材料在封闭空间内快速降低相对湿度, 抑制结露与霉变, 保护金属件、纸箱、纺织品与电子元器件在运输与仓储过程中免受潮害。

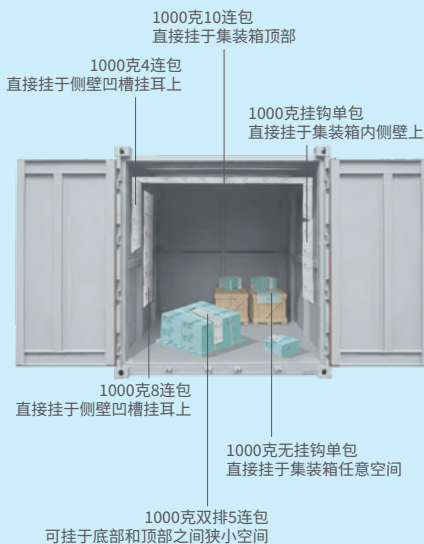
### 主要特性

- 快速降低空间相对湿度、抑制结露。
- 适用于常见运输温区与仓储环境, 能在高温 / 潮湿环境中维持较长防护期, 抗压强度高, 不易破裂、粉尘析出少。
- 无需工具, 一袋一挂 / 直接放置即可生效, 可按体积、湿度与金属类型灵活配置。
- 无刺激性、无氨、无重金属残留, 可生物降解。

### 吸湿曲线参考图



### 悬挂示意图



超高吸湿率 性能卓越



多金属适用 覆盖全面



操作简便 即挂即用



持久防护 稳定耐用



低量投放 成本可控



环保安全 无毒无害

### 应用领域



ISO 9001:2015 (GB/T19001-2016) 质量管理体系认证  
ISO 14001:2015 (GB/T24001-2016) 环境管理体系认证



# 集装箱货柜干燥剂



维希艾环保新材料(上海)股份有限公司

## 一站式金属防护解决方案服务商

### 注意事项

装箱前必做检查

1. 墙壁、地板与顶部无明显孔洞或缝隙。
  2. 集装箱门封条完好，门缝密封性良好。
  3. 集装箱内部清洁、干燥；使用湿度计检测地面水分含量（含水率）。
- 装箱前 集装箱必须干燥并清洁，方可放置干燥剂 / 防锈包。

含水率与是否可用的要求

- 优先使用含水率  $\leq 20\%$  的集装箱。
- 严禁使用含水率  $> 25\%$  的集装箱（不得装箱）。
- 若集装箱内放置托盘（垫板），对含水率的要求更严格：当含水率  $> 18\%$  时，请按下列加量规则处理。

### 操作流程

1. 检查并修复密封性与破损 → 清洁并晾干内部。
2. 测量并记录地面含水率（含水率数值作为加量依据）。
3. 根据集装箱体积按“每  $6\text{ m}^3 \rightarrow 1-2$  条”布置干燥剂；参考含水率加量规则补充。
4. 将干燥剂放置于顶部或货物间隙处，避免直接堆压在单个点位。
5. 关门密封后在单据上记录投放数量与位置，便于收货方检查。

### 用量建议

- 基准用量：每 6 立方米 建议使用 1-2 条（包）干燥剂 / 防潮包，按环境湿度选择 1 条（干燥）或 2 条（潮湿）。
  - 含水率加量规则：当检测到的含水率超过参考阈值时，每增加 1.5% 含水率，额外增加 1 条干燥剂。
- 例如：若托盘存在且含水率为 21.5%（超过 18% 的 3.5%），则需在基准用量上额外增加 2 条（ $3.5 \div 1.5 \approx 2$ ）。
- 若环境非常潮湿或货物对湿度 / 防锈要求高，建议在基准用量上按上限倍数配置（即每 6 立方米使用 2 条并适当加量）。



20尺柜  
建议挂6条

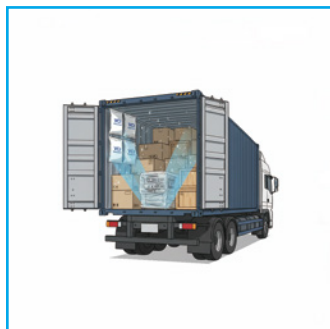


40尺柜  
建议挂12条

### 应用场景



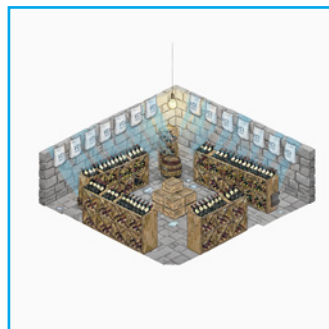
长途海运，杜绝“集装箱雨”，  
确保货物干燥送达



陆路运输，高效防潮，防止  
货物受潮霉变



长期仓储，持续吸湿，为货  
物创造干燥安全环境



潮湿空间，有效控湿，保护  
珍贵物品不受侵蚀

服务热线：4006-717-900 / 021-51098780  
官方网站：www.vciplus.cn  
公司地址：  
上海湾区高新技术产业开发区金腾路 1809 号



扫码了解/申请样品